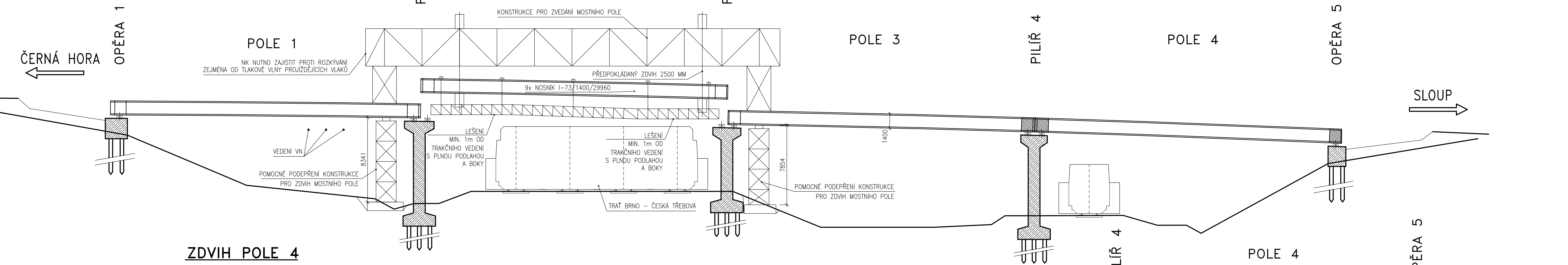
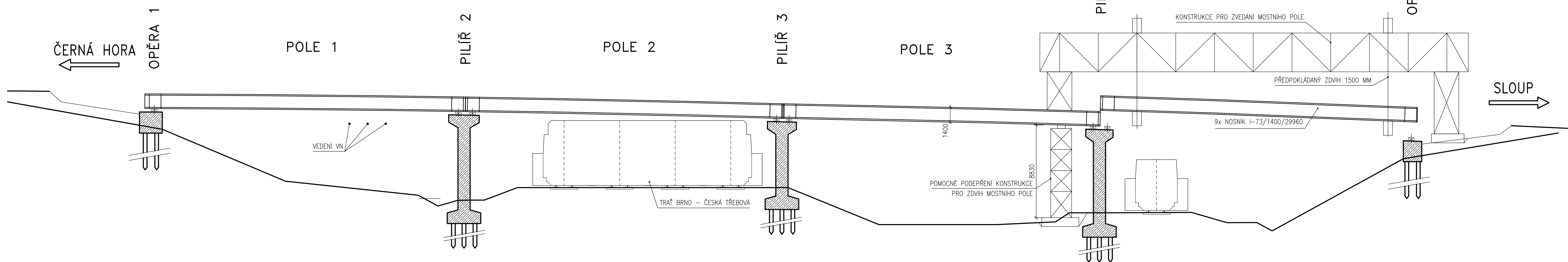


ZDVIH POLE 2

SCHÉMA ZVEDÁNÍ MOSTU M1:200



ZDVIH POLE 4



Duševní a průmyslové vlastnictví
PIS PECHAL, s.r.o.
Veškerá práva vyhrazena
Postoupení třetím osobám není dovoleno

Výškový systém: Bpv
Souřadnicový systém: S - JTSK

ZMĚNA		DATUM		PROVEDL		PODPIS	
HIP		ZOD. PROJEKTANT		VYPRACOVAL		KONTROLOVAL	
ING. JAN KRAKOVÍČ		ING. VOJTECH KONEČNÝ		ING. DAVID MARVÁN		ING. ANTONÍN PECHAL, CSc.	
							
OBJEDNATEL		Správa a údržba silnic Jihomoravského kraje příspěvková organizace kraje					
STAVBA		II/377 Rájec – Jestřebí, most 377–008, okružní křižovatka					
ČÁST		C. STAVEBNÍ ČÁST					
OBJEKT		SO 201 – MOST EV. Č. 377–008					
PŘÍLOHA		SCHÉMA ZVEDÁNÍ MOSTU					
PIS PECHAL, s.r.o.		Projektové a inženýrské služby 602 00 BRNO, Lidická 42 tel: 731 482 865, 545 213 466, e-mail: pis@pechal.cz					
DATUM		LEDEN 2016		KRAJ		JIHOMORAVSKÝ	
STUPEŇ		PDPS		OKRES		BLANSKO	
ČÍS.ZAK.		P2/015/24		OBEC		RÁJEC – JESTŘEBÍ	
MĚŘÍTKO		1:200		FORMÁT		5x4	
ČÍS.PŘÍLOHY		13		ČÍS.PARÉ			